



Because it matters

전자칠판
설명 영상



전자칠판
적용 사례



Dealer's Stamp

벤큐코리아 고객센터
1588 - 3866

더 자세한 내용은 벤큐코리아(주) 세일즈팀으로 문의하십시오. (Tel : 02-515-3520 / Fax : 02-795-8366) 실제 제품의 특징 및 사양은 사전 예고없이 변경 될 수 있습니다.
이 카탈로그에는 제3자의 상호 및 상표가 포함될 수 있습니다.

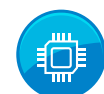
BenQ 전자칠판 RM03 Series

쿼드코어 프로세서로 조성하는 쾌적하고 건강한 학습환경



교육과 비즈니스를 위한 전자칠판 디스플레이

RM6503 / RM7503 / RM8603



쿼드코어 프로세서



환경 스크린 & 펜



플리커 프리



블루라이트 차단



무선미러링



전용 편서엠편



화상 솔루션 호환



화면 녹화



Because it matters

스마트 전자칠판으로 대면 수업부터 온라인 원격수업까지



전국 230개점* 이상의 클래스룸케어 인증점



벤큐 전자칠판은 선생님과 학생이 안전하고 건강하게 학습에 집중할 수 있는 환경을 조성하기 위해 고안된 독자적인 ClassroomCare™ 기술이 적용되어 있습니다. 전국의 학교와 학원, 회사 등 다양한 공간에서 교사와 학생의 건강까지 고려한 벤큐 전자칠판을 만날 수 있습니다.

* 2022년 3월 기준

클래스룸케어
인증점 리스트



글로벌 인증으로 검증된 항균 성능

ClassroomCare™의 항균 스크린과 항균 펜으로 세균과 바이러스로부터 보다 안전한 환경을 조성할 수 있습니다. 독일 TÜV라인란드, 일본 SIAA 인증에서 검증된 항균성과 무독성으로 아이들의 건강을 지켜주세요



시력 보호 기능 & 영상 촬영 최적화

벤큐 전자칠판에 적용된 ClassroomCare™ 시력보호 기능은 눈의 피로를 감소시켜 보다 편안한 학습 및 협업을 가능하게 합니다. 플리커 프리, 블루라이트 차단, 난반사 방지로 구성된 시력보호 기능은 독일 TÜV 라인란드 인증으로 성능을 검증 받았습니다. 깜빡임 없는 화면은 영상 촬영 시 플리커링 현상을 없애 선명한 촬영을 가능하게 합니다.



플리커 프리



블루라이트 차단



난반사 방지

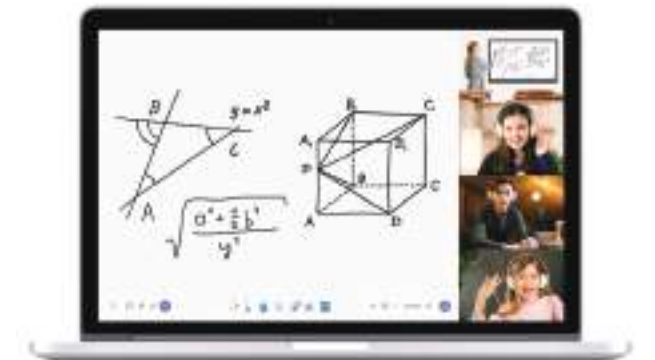


TÜV



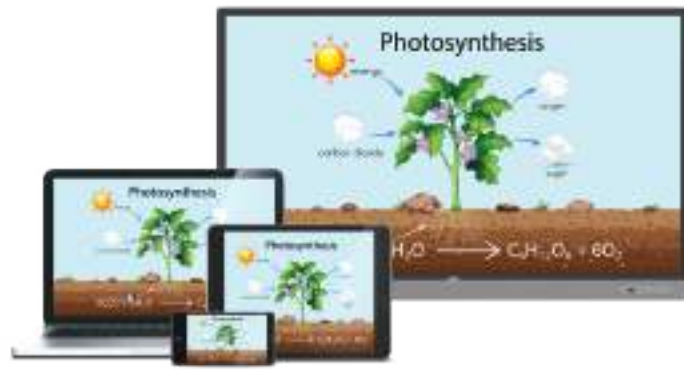
쿼드코어 프로세서로 더욱 강력해진 파일로드 성능

직관적인 화이트보드로 협업 환경을 구축하세요. 이지라이트6(EZWrite6)의 캔버스는 자유롭게 확대 및 축소가 가능하며, 약 100페이지 달하는 PDF파일을 로드하여 사용할 수 있습니다. IWB 형식으로 파일을 저장하면 다양한 자유로운 편집이 가능합니다. 쿼드코어 프로세서와 8GB 메모리로 쾌적한 파일로드와 판서가 가능합니다.



온라인 원격수업과 화면 녹화 기능

실시간 온라인 원격수업 진행은 물론 화면 녹화 기능을 활용하여 손쉽게 온라인 강의를 구성할 수 있습니다. RM03 시리즈 전자칠판은 Zoom, Google Meet, Microsoft Teams와 같은 모든 주요 화상 회의 소프트웨어와 호환됩니다. 대화면 전자칠판 디스플레이와 화면분할 기능을 활용하면 더 효과적으로 수업과 회의를 진행할 수 있습니다.



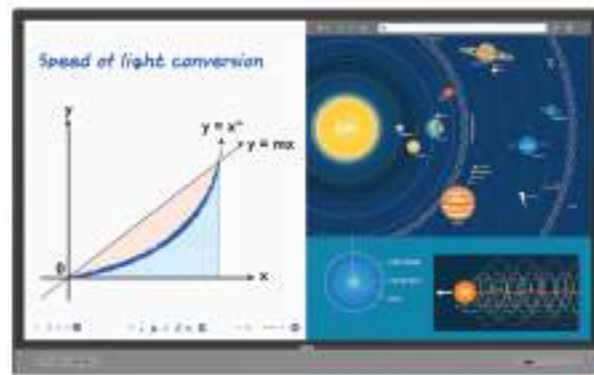
무선 화면 공유를 위한 인스타쉐어 App

학생들이 수업에서 무선으로 아이디어를 발표할 수 있습니다. InstaShare 2를 사용하면 다수의 학생들이 보유한 스마트기기의 화면을 전자칠판에 전송할 수 있습니다. iOS, Mac, Android, Windows, Chrome 등 다양한 OS에서 모두 사용할 수 있으며, 4분할 화면 구성도 가능합니다.



Fine IR+ 최상급 감도가 선사하는 뛰어난 판서감

RM03 시리즈 전자칠판은 가장 높은 등급인 Fine IR+ 터치 인식 기술로 구동되는 4K UHD 디스플레이로 모든 사람에게 부드럽고 직관적인 필기 경험을 제공합니다. 최대 40개 포인트의 멀티 터치 인식을 지원하여 다수의 학생과 상호 작용하면서 수업을 진행할 수 있습니다.



화면분할 기능 지원

두 개의 앱을 나란히 실행하여 수업을 더 효율적으로 만드세요. 한 면에는 이지라이트 판서 앱을, 다른 면에는 수업 콘텐츠를 로드하여 보다 직관적인 수업 진행이 가능합니다. 판서 앱이 아닌 다른 앱으로도 듀얼 화면 구성이 가능합니다. 쿼드코어 프로세서와 8GB 메모리로 쾌적한 듀얼 앱 사용이 가능합니다.



개인 클라우드 연동이 가능한 계정 시스템 지원

계정 관리 시스템(AMS)를 활용하면 모든 지점의 전자칠판에서 개인 설정과 파일을 편리하게 불러올 수 있습니다. Dropbox, Google, OneDrive 클라우드와 NAS 네트워크까지 손쉽게 연결하여 강의 자료를 빠르게 로드할 수 있습니다.

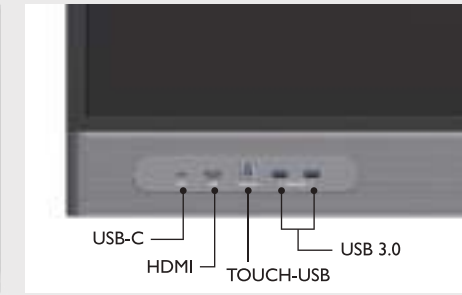


선생님을 위한 편리한 기능



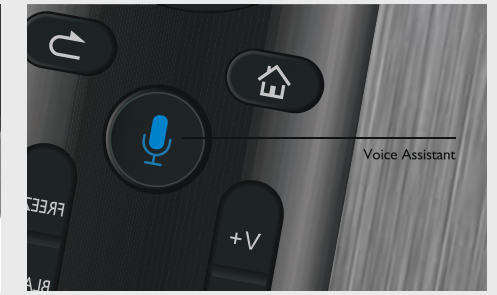
내장 스피커와 마이크

RM03 시리즈 전자칠판은 2 x 16W 스피커와 6개의 어레이 마이크를 탑재하고 있습니다. 원격수업 진행 시 별도 연결 없이 원활한 진행이 가능하며 현장 강의에서 별도의 스피커 없이 외장 마이크를 전자칠판에 연결하는 것만으로 충분한 출력을 얻을 수 있습니다.



전면 단자 연결 지원

전자칠판 전면에 위치한 단자부는 수업에 필요한 대부분의 단자 연결이 가능합니다. USB Type-C 케이블로 화면 출력은 물론 전원 충전까지 가능하며, 터치케이블을 연결하면 쌍방향 컨트롤까지 가능합니다.



음성 인식 지원

리모콘과 내장마이크를 통한 음성 인식 지원을 활용하면 교실 어디에서나 편리한 수업을 진행이 가능합니다. 음성인식을 지원하는 앱도 편리하게 사용할 수 있습니다.

IT관리자를 위한 편리한 기능

기기관리솔루션(DMS) 지원

관리자는 시스템에 연결된 기기의 전원, 실시간 상태 등을 모니터링 할 수 있습니다. 기기를 등록하면 OTA업데이트 기능으로 전국 각 지점의 전자칠판을 원격으로 펌웨어 업데이트가 가능하며, 앱을 설치할 수도 있습니다.



X-Sign 브로드캐스트 기능 지원

시설전체 혹은 일부를 대상으로 전자칠판 디스플레이 화면을 활용하여 알림메세지, 이미지, 영상까지 푸시알림이 가능합니다. 공지사항의 전파, 회의 시간 관리 등으로 활용이 가능합니다.



9H경도 디스플레이 & IP5X 방진 기능

RM03 시리즈 전자칠판은 9H 경도 디스플레이로 손상 위험이 적고, IP5X 방진표준을 충족하여 먼지에 지속적으로 노출되는 환경에서도 일관되게 작동합니다. 유지보수에 들어가는 비용을 최소화 할 수 있습니다.

벤큐 전자칠판 액세서리



벤큐 55~75인치 전자칠판 스탠드

- 55~75인치 전자칠판 호환
- 최대 지지 하중 80Kg
- 유니크한 곡선 디자인
- 제원: 1160x661x1597 (가로*세로*높이)(mm)
- VESA 호환(400x400~600x400)
- 호환 월마운트(IM1001, IM1002)
- 다용도 선반
- 고정 가능한 휠캐스터



벤큐 86인치 전자칠판 스탠드

- 86인치 전자칠판 호환
- 최대 지지 하중 120Kg
- 유니크한 곡선 디자인
- 제원: 1172x663x1602 (가로*세로*높이)(mm)
- VESA 호환(400x400~800x400)
- 호환 월마운트(IM1001, IM1002)
- 다용도 선반
- 고정 가능한 휠캐스터



*범위: Max. 15 m (버튼과 전자칠판 사이 거리)

벤큐 TZY3I InstaShare Button 무선 화면 공유 솔루션

- ### 무선 USB 동글
- Wi-Fi 밴드: 802.11 a/b/g/n/ac
 - 속도: 2.4 GHz Band: up to 400 Mbps
5 GHz Band: up to 867 Mbps
 - 지원OS: 안드로이드
- ### 인스타쉐어 버튼
- Wi-Fi: IEEE 802.11ac 5GHz, 2T2R MIMO
 - 보안: WPA2/3 Personal/WPA2 Enterprise Support AES-256
 - 케이블: USB Type C
 - 영상 전송: 최대 60fps(1080P60/4K30P)
*환경에 따라 차이 발생



벤큐 DVY3I Full HD 화상 카메라

- 92° 와이드 앵글
- Full HD 1080p 비디오
- 프라이버시 커버
- 노이즈 제어를 지원하는 원거리 음성 인식 마이크
- 마이크 인식 범위: 5 m
- 이미지 왜곡 최소화
- 채광 조건에 따른 조정
- USB plug and play



벤큐 DVY32 4K UHD 와이드 비디오 카메라

- 120° 와이드 앵글
- 5x 디지털 줌 & 디지털 팬 및 틸트
- 프라이버시 커버
- 노이즈 제어를 지원하는 원거리 음성 인식 마이크
- 마이크 인식 범위: 6 m
- AI 오토 프레임, 뛰어난 저조도 성능
- 듀얼 스트림 서포트
- USB 3.0 plug and play

벤큐 VC01A 4K UHD 안드로이드 화상회의 카메라

- 120° 와이드 앵글
- 5x 디지털 줌 & 디지털 팬 및 틸트
- AI 오토 프레임
- 노이즈 제어를 지원하는 최대 8m 원거리 음성 인식 마이크
- 내장 OS: 안드로이드 9.0
- 비디오 컨퍼런스 앱 설치 사용 지원
- 벤큐 InstaShare 앱을 통한 무선미러링 지원
- 벤큐 기기관리솔루션, 계정관리시스템 제공

전자칠판 사양

Model	RM6503	RM7503	RM8603
Panel			
스크린 크기	65"	75"	86"
해상도	UHD 3840 × 2160 pixels	UHD 3840 × 2160 pixels	UHD 3840 × 2160 pixels
화면비	16:9	16:9	16:9
밝기	400 nits	450 nits	450 nits
명암비	1200:1	1200:1	1200:1
동적명암비	30,000:1	30,000:1	30,000:1
색상 심도	10-bit	10-bit	10-bit
응답 속도	8 ms	8 ms	8 ms
색상 영역	72% NTSC	72% NTSC	72% NTSC
작동 시간	18 hours / 7 days	18 hours / 7 days	18 hours / 7 days
수명	50,000 hrs	50,000 hrs	50,000 hrs
Glass			
경도		9H tempered	
항균 코팅		Nano-ionic silver	
안티글레어		Yes	
Touch screen			
터치 기술		Infrared touch	
멀티 터치		up to 40 (Windows : 40 ; Android : 32)	
터치 반응속도		< 10 ms	
Platform System			
CPU		A73 × 4 쿼드코어 프로세서	
Memory Storage		8GB 32 GB	
OS		Android 9.0	
Connectivity			
HDMI (in out)		3 × HDMI 2.0 1 × HDMI 2.0	
DisplayPort (in out)		1 × 1.2 No	
DVI (in out)		N/A	
VGA (in out)		1 0	
3.5 mm audio in (VGA)		1	
3.5 mm audio (in out)		mic-in line-out	
SPDIF (in out)		0 1 (optical)	
USB-A		2 × 2.0 + 5 × 3.2 Gen I	
USB-B (for touch)		2 × 2.0 + 1 × 3.2 Gen I	
USB-C		1 × 3.1	
Slot-in PC (OPS)		1	
Built-in peripherals			
마이크		6	
스피커		2 × 16 W	
Power			
전원	AC 100-240V 50/60Hz	AC 100-240V 50/60Hz	AC 100-240V 50/60Hz
최대 전력 소비	335 W	396 W	488 W
전력 소비	191 W	223 W	339 W
Physical			
제원 (W × H × D)	1506 × 951 × 120 (mm)	1717 × 1065 × 121 (mm)	1963 × 1203 × 121 (mm)
무게 (product shipping)	41.2 kg 52.7 kg (90.8 lbs 116.2 lbs)	53.0 kg 72.0 kg (116.8 lbs 158.7 lbs)	68.6 kg 89.5 kg (151.2 lbs 197.3 lbs)
마운트 & 스크류	VESA 600 × 400 mm (4 × M8 × 20L)	VESA 800 × 400 mm (4 × M8 × 20L)	VESA 800 × 600 mm (4 × M8 × 20L)
펜 트레이	1	1	1

기본제공 액세서리

*하기 액세서리는 유상으로 제공됩니다.

